



## EUROBOIS AWARDS : le concours qui valorise les innovations et l'ensemble des acteurs de la filière bois

28 innovations en lice pour devenir lauréate de l'édition 2022 !

L'édition 2022 du salon EUROBOIS – le salon référence de la filière bois, des techniques de transformation et de l'agencement – se tiendra du 14 au 17 juin 2022 à Eurexpo Lyon. Parmi les temps forts du salon, les EUROBOIS AWARDS récompenseront l'innovation, les nouveautés et les évolutions techniques présentées par les industriels et fabricants. Cette année, le concours évolue ! Afin d'offrir une meilleure visibilité aux innovations et aux acteurs de la filière, les entreprises pourront présenter leur candidature à travers un pitch sur le plateau TV EUROBOIS. Autre nouveauté 2022 : la création d'un jury étudiant, qui décernera le prix « Coup de cœur des étudiants ». Autant d'éléments qui font de cet événement un rendez-vous incontournable du salon pour les professionnels de la filière.

### Qu'est-ce que les EUROBOIS AWARDS ?

Plateforme de lancement de produits, les EUROBOIS AWARDS récompensent le caractère innovant d'un produit ou d'un service, mais aussi son design, sa performance, la démarche RSE de l'entreprise, la qualité environnementale du produit/service, sa certification, son usage pour les professionnels, et enfin sa maîtrise des coûts.

Cette année, le processus d'inscription, ouvert à tous les exposants, a été simplifié pour faciliter la participation des entreprises. Participer au concours offrira aux candidats une visibilité accrue auprès des professionnels de la filière en amont et pendant le salon, avec la présentation de l'ensemble des innovations sur le site web, les réseaux sociaux du salon ainsi que sur l'application Eurobois Connect.

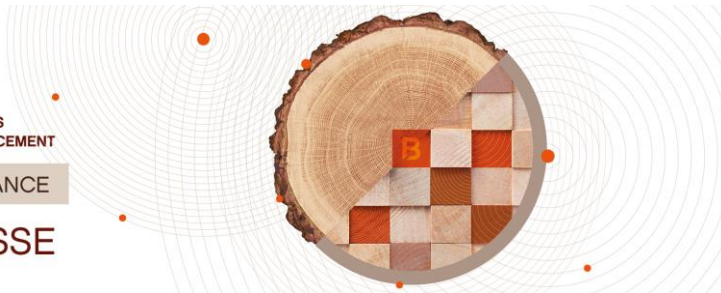
Sur le salon, les visiteurs pourront facilement identifier les innovations grâce à une signalétique dédiée.

**RENDEZ-VOUS LE 15 JUIN EN FIN DE JOURNEE SUR LE PLATEAU TV  
POUR LA REMISE DES PRIX**

#### CONTACT PRESSE :

LE CRIEUR PUBLIC : Morgane Lieutet  
Tél. +33 (0)6 71 10 86 52 - Mail : [morgane.lieutet@lecrieurpublic.fr](mailto:morgane.lieutet@lecrieurpublic.fr)  
[www.eurobois.net](http://www.eurobois.net)

## COMMUNIQUÉ DE PRESSE



### Des pitch et visites des stands pour promouvoir les innovations et défendre les projets

Pour valoriser leur candidature, les entreprises auront l'opportunité de présenter leur innovation à travers un **pitch de 5 minutes, sur le plateau TV du salon, le mardi 14 juin matin, à partir de 10h**. Cette présentation permettra à la fois aux entreprises de rencontrer leur public, mais également de séduire le jury en démontrant leur capacité à défendre leur innovation.

Le lendemain, au 2<sup>ème</sup> jour du salon, le jury se rendra sur les stands des innovations présélectionnées. Ses membres pourront ainsi échanger avec les candidats et découvrir en détail les nouveautés.

### Les lauréats élus par un jury de professionnels et d'étudiants

Comme chaque année, le jury est composé de professionnels de la filière bois (ébénistes, agenceurs, menuisiers, charpentiers...). Dans le but de représenter au mieux tous les publics, **la grande nouveauté cette année réside dans la création d'un jury étudiant composé de jeunes en école d'architecture, menuiserie, agencement ou ingénieur.**

La création de ce jury étudiant permet une appréciation différente et nouvelle des innovations en compétition. C'est également l'occasion pour EUROBOIS d'intégrer les générations futures dans la filière, qui seront les professionnels de demain. Cette immersion dans le monde professionnel est tout aussi bénéfique aux étudiants, dont la présence sur le salon constitue une première mise en réseau avec les acteurs de la filière. Ce jury remettra un prix spécifique à une entreprise qui sera élue « Coup de cœur des étudiants ».

#### Membres du jury professionnel :

##### **Président du jury professionnel :**

**ARNAUD GODEVIN**, Directeur de l'ESB – Ecole Supérieure du Bois

##### **Membres du jury professionnel :**

- **Jérôme CARRAZ**

Responsable de l'Institut de la Charpente et Construction bois - COMPAGNONS DU DEVOIR ET DU TOUR DE France

- **Vincent CHARROIN**

Président - SAS CHARROIN TOITURES, Président de la Chambre Professionnelle « Charpente-Toiture » de BTP RHONE - FFB

#### **CONTACT PRESSE :**

LE CRIEUR PUBLIC : Morgane Lieutet  
Tél. +33 (0)6 71 10 86 52 - Mail : [morgane.lieutet@lecrieurpublic.fr](mailto:morgane.lieutet@lecrieurpublic.fr)  
[www.eurobois.net](http://www.eurobois.net)



- **Jean-Denis FORTERRE**

Responsable du service Technique à la CAPEB Auvergne-Rhône-Alpes

- **Raphael HOUSSET**

Gérant - ATELIER RAPHAEL

- **Mathieu HUGON**

Responsable de l'institut européen de la menuiserie, l'agencement et l'ébénisterie -  
COMPAGNONS DU DEVOIR ET DU TOUR DE France

- **Laurent JACQUET**

Créateur de contenu vidéo, web /Domaine bâtiment, bricolage, maison - BICHON  
PRODUCTION

- **Jean-François JAILLET**

Gérant, Jaillet Menuiserie – Membre de la Chambre Française de l'Agencement

- **Xavier LUGINBUHL**

Directeur Général - Groupe HASAP

- **Herve MARECHAL**

Dirigeant agenceur - APPORT ANSE

### Les membres du jury étudiant :

- **Diana ALMERI**, en formation « Décorateur » - CREAD - École d'Architecte d'Intérieur

- **Ange CHARPENTIER**, en 2<sup>ème</sup> année de cycle ingénieur de l'ENSTIB - École nationale supérieure des technologies et industries du bois

- **Mathilde DE COURCY**, en formation « Architecte d'intérieur designer global » - CREAD - École d'Architecte d'Intérieur

- **Amandine FONTAINE**, en formation « Décorateur » - CREAD - École d'Architecte d'Intérieur

- **Fantine KOCH**, en 2<sup>ème</sup> année à l'ENSTIB - École nationale supérieure des technologies et industries du bois

- **Cécile SOULIER**, en formation « Architecte d'intérieur designer global » - CREAD - École d'Architecte d'Intérieur

- **Géraldine VINCENT**, en formation « Architecte d'intérieur designer global de niveau 7 » - CREAD - École d'Architecte d'Intérieur

### **EUROBOIS, sensible à l'avenir de la filière bois**

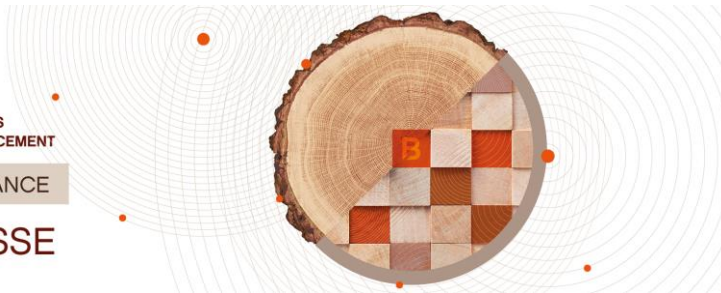
Le salon est particulièrement engagé auprès des jeunes générations car elles représentent les professionnels de demain.

Conscient que la problématique de l'emploi et la formation est centrale pour la filière bois, le salon accueille le Campus Eurobois. Il s'agit d'un espace ouvert à tous les professionnels, sur lequel les visiteurs pourront rencontrer de potentiels recruteurs et professionnels du secteur. Plus largement, le salon abordera la thématique de l'emploi et de la formation à travers des conférences sur le plateau TV.

[Lire : « Le Campus Eurobois est de retour pour soutenir l'emploi et la formation dans la filière ! »](#)

#### **CONTACT PRESSE :**

LE CRIEUR PUBLIC : Morgane Lieutet  
Tél. +33 (0)6 71 10 86 52 - Mail : [morgane.lieutet@lecrieurpublic.fr](mailto:morgane.lieutet@lecrieurpublic.fr)  
[www.eurobois.net](http://www.eurobois.net)



### Zoom sur les innovations présentées cette année

Les entreprises candidates ainsi que leurs innovations pour les EUROBOIS AWARDS 2022 sont :

#### **PAPERSTONE**

Premier matériau composite à être fabriqué à partir de papier et de carton 100% recyclés certifiés FSC® et imprégnés d'une résine appelée PetroFree™. Celle-ci est obtenue en pressant des coquilles de noix de cajou et ne contient donc aucun composé chimique dérivé du pétrole.

[HI-MACS ASKA BUGATOOL PAPERSTO – Stand : 6L62](#)



#### **THERMOFORMING STATION DUO CROSSLOW**

La station de thermoformage Duo cross-flow de Global est une solution novatrice « Tout-en- un » pour le préchauffage, le thermoformage et les applications de travail du bois. La machine combine une presse sous vide à membrane et un four de préchauffage dans un seul appareil.

[GLOBAL VACUUM PRESSES – Stand : 6K88](#)



#### **MAXIPRESS M**

- Système de piston avec filetage protégé. Le seul serre-joint de marqueterie au monde utilisant ce système
- Manche ergonomique interchangeable et multiposition
- Surface de pression avec rainure en V pour tubes et profils
- Recommandé pour travaux de soudure, plâtre, etc.

[INDUSTRIAS PIQUERAS SA - Stand : 6G29](#)



#### **CLOUEUR AUTONOME PKT**

Cloueur autonome sans fil pour des pointes jusqu'à 100mm.

[ALSAFIX - Stand : 6E41](#)



#### **STATION D'ENERGIE MOBILE SYS-POWERSTATION**

La station d'énergie mobile SYS-PowerStation fournit du courant en permanence et en tout lieu. Elle permet d'alimenter tous les outils filaires, toutes marques confondues.

[FESTOOL France - Stand : 6E51](#)



#### **CONTACT PRESSE :**

LE CRIEUR PUBLIC : Morgane Lieutet  
Tél. +33 (0)6 71 10 86 52 - Mail : [morgane.lieutet@lecrieurpublic.fr](mailto:morgane.lieutet@lecrieurpublic.fr)  
[www.eurobois.net](http://www.eurobois.net)

## COMMUNIQUÉ DE PRESSE



### LAMEO

Le profilé hybride BRISEO combine l'aspect du bois composite LAMEO renforcé par un insert aluminium. Mixant toutes les caractéristiques de la formulation LAMEO, ses applications sont exponentielles : habillage décoratif de façade, claire-voie, brise-soleil, mobilier urbain, cache bloc technique...

[BRISEO - Stand : 6J54](#)



### ELEVATEUR POUR ETAU D'ETABLI ELV ET ELVP

Remplace la base tournante grâce à sa rotation possible sur 360 ° - Permet un ajustement de la hauteur de l'étau pour adapter la hauteur de celui-ci à la taille de l'utilisateur - Lutte contre les Troubles Musculo-Squelettiques et évite tout problème de dos dans le cadre d'une utilisation prolongée.

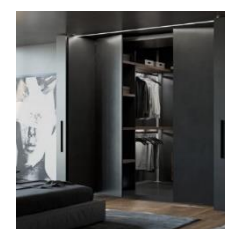
[VP DOLEX – Stand : 6E60](#)



### EXEDRA 2

Très innovant et performant, Exedra2 est une évolution du système pour portes escamotables Exedra qui, grâce à une solution de mouvement novatrice, permet l'ouverture simultanée de deux portes jointes. Le système permet ainsi de fermer des espaces de largeur jusqu'à 3m sans rail bas.

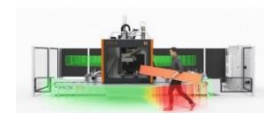
[SALICE France - Stand : 6H44](#)



### SAFEDTECT

Système de capteurs sans contact pour la sécurité de l'opérateur - présenté pour la première fois au public lors de l'EUROBOIS 2022

[WEINIG - Stand : 5A14](#)



### PLAN DE TRAVAIL VISE LED

Solution LED unique pour le positionnement des ventouses - présentée au public pour la première fois à EUROBOIS 2022

[WEINIG - Stand : 5A14](#)



### PROFIMAT 50

Le moment est venu pour la génération suivante. La nouvelle Profimat : Rabotage et profilage avec la qualité WEINIG.

[WEINIG – Stand : 5A14](#)



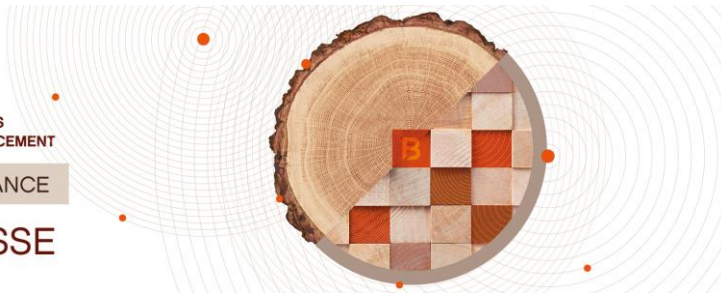
### MAXIPRESS E

[INDUSTRIAS PIQUERAS SA – Stand : 6G29](#)



#### CONTACT PRESSE :

LE CRIEUR PUBLIC : Morgane Lieutet  
Tél. +33 (0)6 71 10 86 52 - Mail : [morgane.lieutet@lecrieurpublic.fr](mailto:morgane.lieutet@lecrieurpublic.fr)  
[www.eurobois.net](http://www.eurobois.net)



### TEVA 3D

Plateforme web de visualisation et validation 3D pour les agences, les cuisinistes et les menuisiers.

[CABINET VISION France - Stand : 6G12](#)

TEVA est une plateforme web de visualisation et validation 3D pour les agences, les cuisinistes et les menuisiers



### ASSISTANT PRODUCTION DE WEBCAB

L'ASSISTANT PRODUCTION de WEB CAB est un MES consistant à garantir l'exécution effective des opérations de fabrication et à améliorer le rendement de la production.

[CABINET VISION France - Stand : 6G12](#)



### LE TIROIR AVANTECH YOU AVEC SIGNATURE LUMINEUSE

Le tiroir AvanTech YOU donne au meuble sa propre signature lumineuse à LED. La mégatendance de personnalisation qui ne cesse de progresser renforce le souhait d'une liberté d'agencement individuelle des meubles de cuisine et des meubles de salon en général.

[HETTICH France - Stand : 6G60](#)



### SECHAGE SOUS ATMOSPHERE CO2

Cette technologie disruptive de séchage permet de sécher avec du CO2 tout type d'essence de bois en quelques jours, en respectant la structure du matériau tout en augmentant significativement sa durabilité. Le bois sera de meilleure qualité, stable et séquestrera naturellement des quantités de CO2.

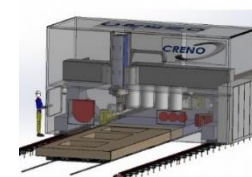
[WAYS INDUSTRIE - Stand : 5F44](#)



### CRENO CLT-ONE : MACHINE D'USINAGE DE PANNEAUX CLT

La CRENO CLT-ONE est dédiée à l'usinage des panneaux CLT, avec une productivité inégalée : en moyenne 30min pour un plancher et 45min pour un mur. Elle permet d'usiner les 6 faces grâce à une architecture innovante combinant tête 5axes, agrégats additionnels et posages flexibles automatisés.

[LE CRENEAU INDUSTRIEL - Stand : 6B96](#)



### BROYEUR DE FEUILLARDS

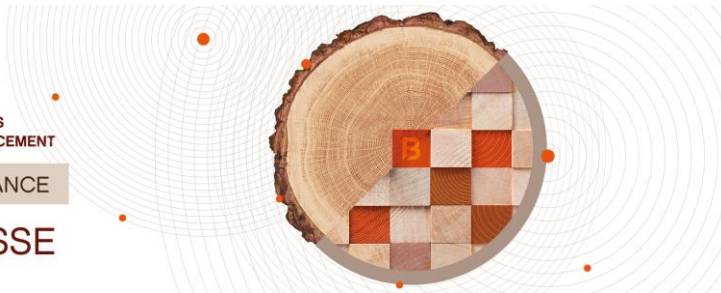
Présentation du programme 3R inventé par La Croix Noble !

[LA CROIX NOBLE - Stand : 6F83](#)



#### CONTACT PRESSE :

LE CRIEUR PUBLIC : Morgane Lieutet  
Tél. +33 (0)6 71 10 86 52 - Mail : [morgane.lieutet@lecrieurpublic.fr](mailto:morgane.lieutet@lecrieurpublic.fr)  
[www.eurobois.net](http://www.eurobois.net)



### DUAL MIXTE OC

Le système DUAL MIXTE OC permet la réalisation de menuiseries mixtes bois - aluminium à ouvrant caché au design épuré et avec un vitrage déporté sur l'extérieur. La gamme de tapées compatibles facilite la pose et permet d'augmenter l'apport solaire.

[JOINT DUAL – Stand : 6E88](#)



### OPTICORE AI

Un scanner prend une image de la planche à l'aide de caméras, analyse la planche informatiquement et une fois la planche analysée, la solution de découpe la plus profitable pour le client est décidée. C'est pendant la phase d'analyse de la planche que l'IA va rentrer en jeu.

[WEINIG - Stand : 5A14](#)

**OPTICORE AI**

### ARTEMIS - FRAISES MONOLÈVRES

Fraises de haute technicité à destination des enseignistes, menuiseries et des professionnels de la PLV.

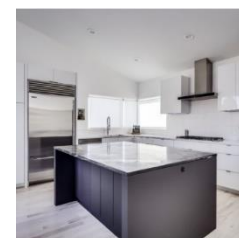
[PRACARTIS GROUPE - Stand : 5F46](#)



### COLLECTION CRYSTAL

Allier l'élégance du Crystal et le rangement d'intérieur avec notre collection Crystal. Elle mêle nos panneaux de surface RAUVISIO crystal, nos bandes de chants RAUKANTEX et nos systèmes de rideaux d'armoire RAUVOLET crystal-line pour créer un design unique.

[REHAU - Stand : 6H72](#)



### LAMES DE SCIES ACCUCUT

AccuCut désigne des lames de scie spéciales à largeur de coupe réduite et disposant des développements les plus récents en termes de matériaux de coupe. Ces innovations offrent une durée de vie accrue des batteries des machines électroportatives sans fil.

[LEITZ France – Stand : 5C20](#)



### VIKING ARM

Le viking Arm est une troisième main idéale pour le levage, l'abaissement et le serrage d'objets lourds.

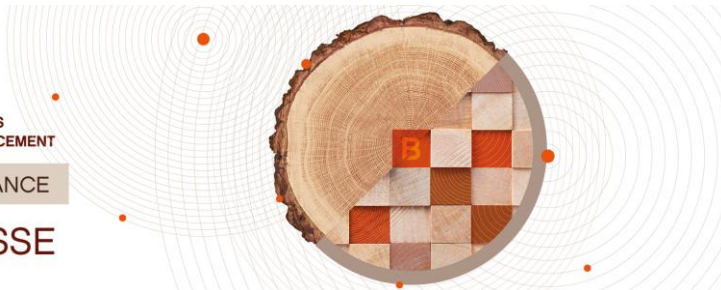
[SCAB - Stand : 6B113](#)



#### CONTACT PRESSE :

LE CRIEUR PUBLIC : Morgane Lieutet  
Tél. +33 (0)6 71 10 86 52 - Mail : [morgane.lieutet@lecrieurpublic.fr](mailto:morgane.lieutet@lecrieurpublic.fr)  
[www.eurobois.net](http://www.eurobois.net)

## COMMUNIQUÉ DE PRESSE



### MERIVOBX

Avec MERIVOBX, il n'a jamais été aussi facile d'offrir de la diversité. Fabriquer des meubles plus facilement et offrir tout de même de la diversité, tel est l'objectif de la plateforme de tiroir métallique MERIVOBX !

[BLUM France – Stand : 6K72](#)



### HNC 47.82

Une créativité sans fin et une précision CNC professionnelle pour les amateurs, les bricoleurs, les petites entreprises, les modélistes et les écoles.

[FELDER GROUP – Stand : 6C114](#)



### SUPERFICI MINI P

Superfici mini p est un système de pulvérisation à brancher et prêt à l'utilisation (machine plug&play) qui peut être positionné au sein d'une ligne ou utilisé en tant que machine seule.

[SCM GROUP France – Stand : 5F22](#)



### STEFANI X

Industrial edgebander designed to offer the highest edgebanding quality on any type of panel and material and to fully meet the needs of a digital, connected and integrated factory.

[SCM GROUP France - Stand : 5F22](#)



---

## A PROPOS DE L'ORGANISATEUR

### GL events Exhibitions

Avec 200 manifestations grand public ou professionnelles organisées à travers le monde, GL events Exhibitions a développé une forte expertise du métier d'organisateur de salons, un métier qui doit, tout à la fois, satisfaire à des techniques de marketing, de communication et d'organisation de plus en plus pointues et conserver une proximité avec les acteurs de ses marchés. Le salon Eurobois est organisé par la division GreenTech+ qui gère également 8 autres manifestations : BePOSITIVE, Expobiogaz, HyVolution, Horizonia, Open Energies, Paysalia, Piscine Global Europe, Rocalia.

GreenTech+ est la nouvelle division du groupe GL events, une vitrine inédite née de synergies entre des salons rassemblés autour de thématiques communes que sont l'innovation écologique et le développement durable.

Le groupe GL events a voulu, avec GreenTech+, prendre toute sa part dans les grands enjeux environnementaux, avec un format unique en son genre qui réunit et offre une visibilité nouvelle aux filières d'avenir. GreenTech+ est un accélérateur qui s'engage à accompagner les acteurs de la filière dans leur développement, à rechercher les solutions de demain et à diriger de plus en plus nos citoyens vers l'éco-responsabilité.

### CONTACT PRESSE :

LE CRIEUR PUBLIC : Morgane Lieutet  
Tél. +33 (0)6 71 10 86 52 - Mail : [morgane.lieutet@lecrieurpublic.fr](mailto:morgane.lieutet@lecrieurpublic.fr)  
[www.eurobois.net](http://www.eurobois.net)