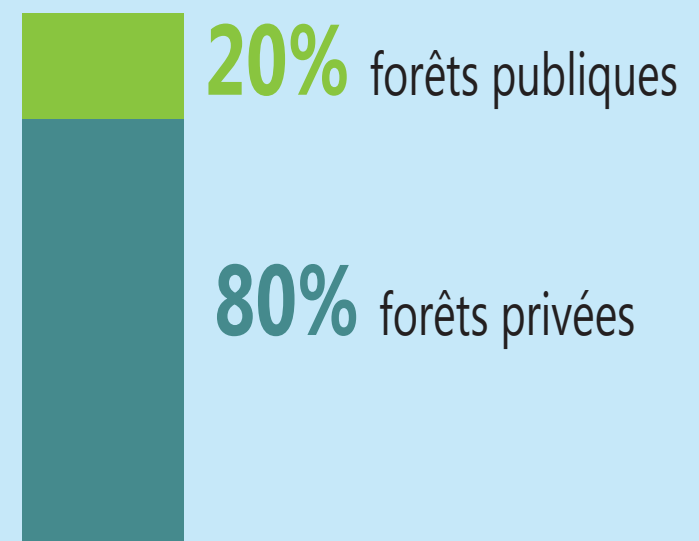
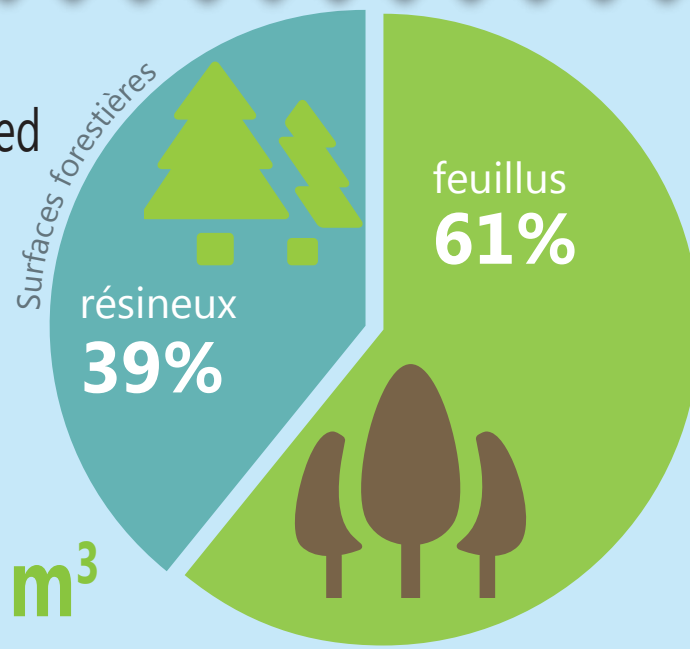


LA FILIÈRE FORÊT-BOIS EN AUVERGNE-RHÔNE-ALPES



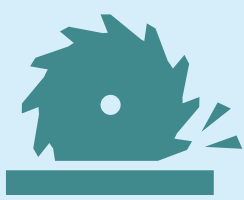
- **1^{ère} région française** en volume de bois sur pied avec **517 millions de m³**
- La forêt recouvre **36%** de la région
- **2/3** des forêts sont en zone de montagne
- Accroissement biologique annuel de **16 millions de m³**



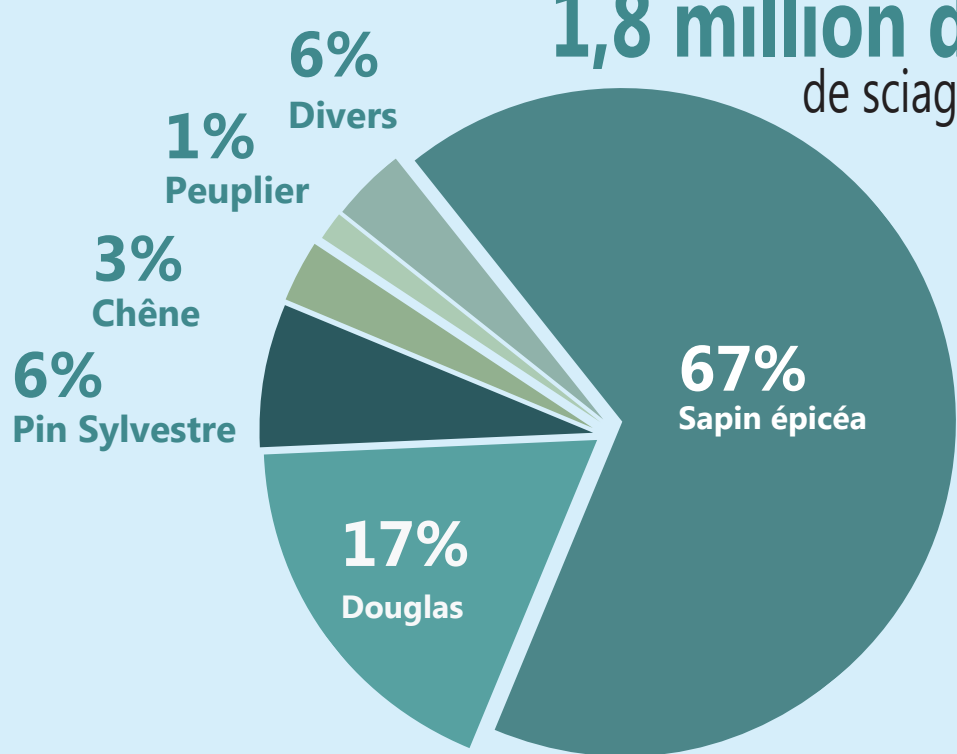
5,23 millions de m³
de bois récoltés

BOIS ÉNERGIE

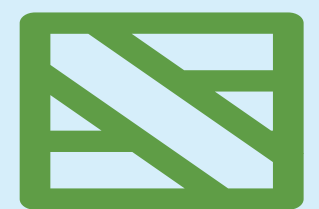
Production	Nombre d'entreprises
Bois déchiqueté à 30% d'humidité	
1 100 000 tonnes	176
Granulé à 8% d'humidité	
340 000 tonnes	15
Bois bûche à 20% d'humidité	
800 000 tonnes	700



SCIAGE 381 scieries
1,8 million de m³
de sciages produits



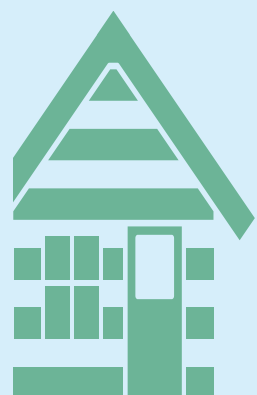
BOIS D'EMBALLAGE



1^{ère} région française

- **199 fabricants** d'emballages bois
- **1 700 salariés**

BOIS CONSTRUCTION



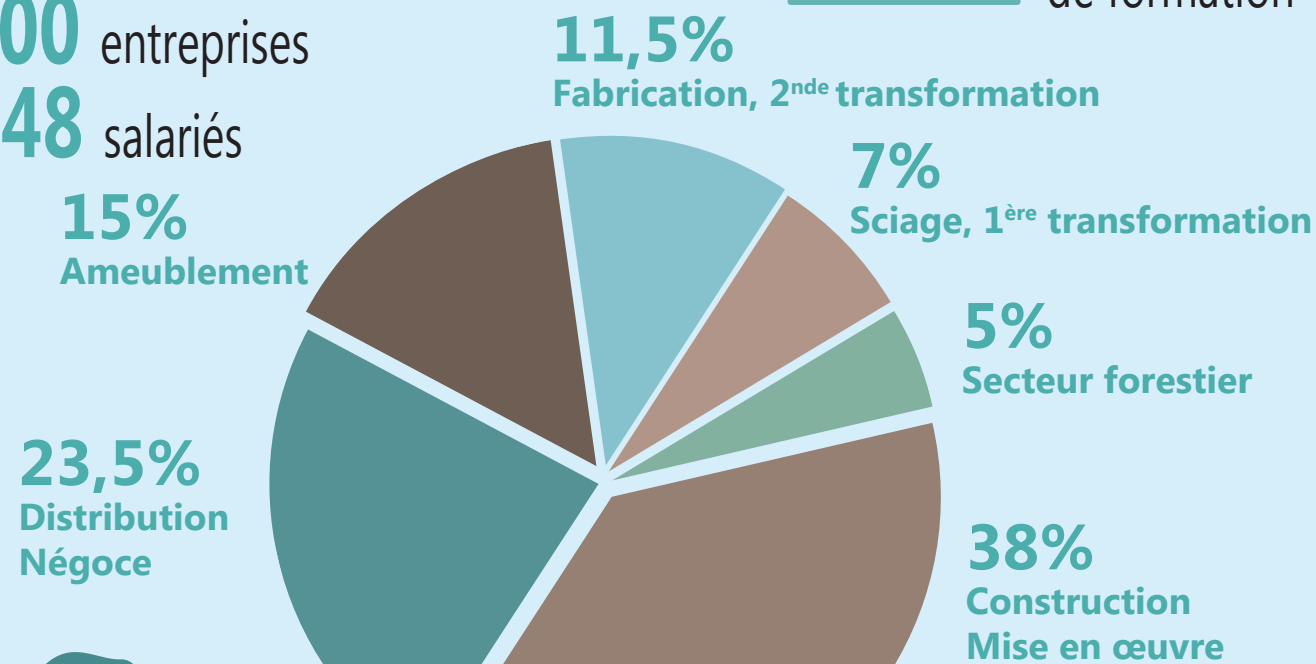
400 entreprises
16,6% de maisons individuelles bois
6% de logements collectifs bois

EMPLOI-FORMATION



101
établissements
de formation

20 200 entreprises
43 548 salariés



La filière forêt-bois génère 6 milliards d'euros de chiffre d'affaires

Répartition des salariés par secteur d'activité